



Ultraschall Wärme-/ Kältezähler

ULTRAHEAT / ULTRACOLD T230

Das Fliegengewicht:

Mit bewundernswerter Leichtigkeit:
Ultraschallzähler mit einer zukunftsweisenden
Composite-Messstrecke



Leichtigkeit statt Heavy Metal

Der ULTRAHEAT®T230 ist die neue Generation von Ultraschall Wärme- und Kältezähler mit einer äußerst robusten glasfaserverstärkten Kunststoff-Messstrecke, welcher speziell für die besonderen Anforderungen in der Haustechnik und Nahwärme entwickelt und optimiert wurde. Der Zähler besticht durch seine Leichtigkeit und zugleich hohe Widerstandsfähigkeit. Durch verbesserte, benutzerfreundliche Eigenschaften und Funktionen werden Installation und Handhabung vereinfacht.

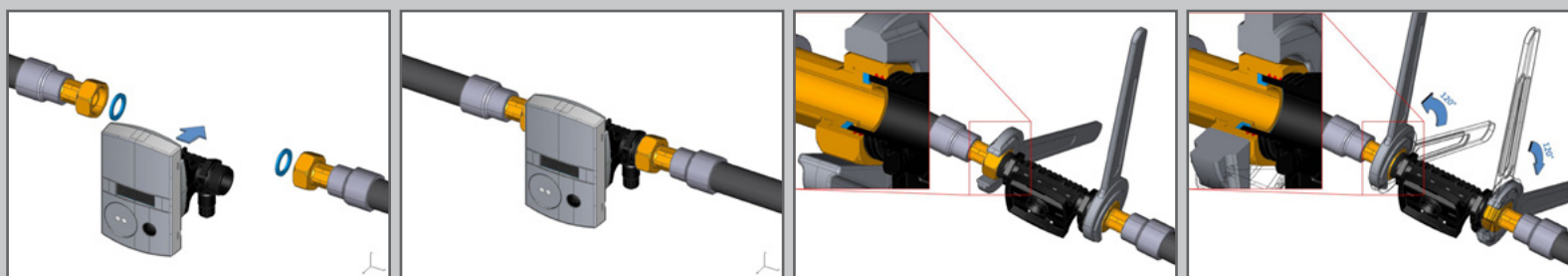


- Wärmezähler
- Kältezähler
- Kombiniertes Wärme- / Kältezähler

Leistungsmerkmale

- Thermischer Energiezähler mit modernster Ultraschalltechnik
- Schnelle, intelligente Messung für alle Anwendungen
- Flaches, abnehmbares Rechenwerk
- Großes, gut lesbares Display
- Temperaturbereich: 5-90 °C
- Riesiger Dynamikbereich: 1:1000
- Datenspeicher für 24 Monate
- 2 Monatsstichtage (z.B. Monatsmitte)
- Umweltschonende Konstruktion
- Schneller, sicherer Einbau
- Beliebige Einbaulage ohne Einschränkung
- Messstrecke aus Composite - robust und leicht
- Entspricht strengen europäischen Vorgaben der Klasse 2
- Schnelle Kommunikation
- Präzise, widerstandsfähig, verschleißfrei

Einfache Installation



Technische Daten

Zulassung	MID (EN 1434)	Nenndurchfluss (qp)	0,6	1,5	2,5	[m³/h]
Schutzart (VMT)	IP 54 / (IP65)	Maximalfluss (qs)	1,2	3,0	5,0	[m³/h]
LCD	7-stellig	Minimalfluss (qi)	6	15	25	[l/h]
Energieeinheiten	kWh / MWh oder MJ / GJ	Ansprechgrenze	1,2	3	5	[l/h]
Temperaturbereich	5-90	Baulänge	110	110 / 130	130	[mm]
Nenndruck	PN16	Gewinde	G¾	G¾ / G1	G1	--
Max. Temp. Diff.	80	Druckverlust bei qp (Baulänge 110 mm)	75	135	--	[mbar]
Min. Temp. Diff.	3	Druckverlust bei qp (Baulänge 130 mm)	--	135	165	[mbar]
Temp.-Ansprechgrenze	0.2					

Kommunikationsschnittstellen

M-Bus-Schnittstelle (Option), mit 1,5 m Kabel, vormontiert

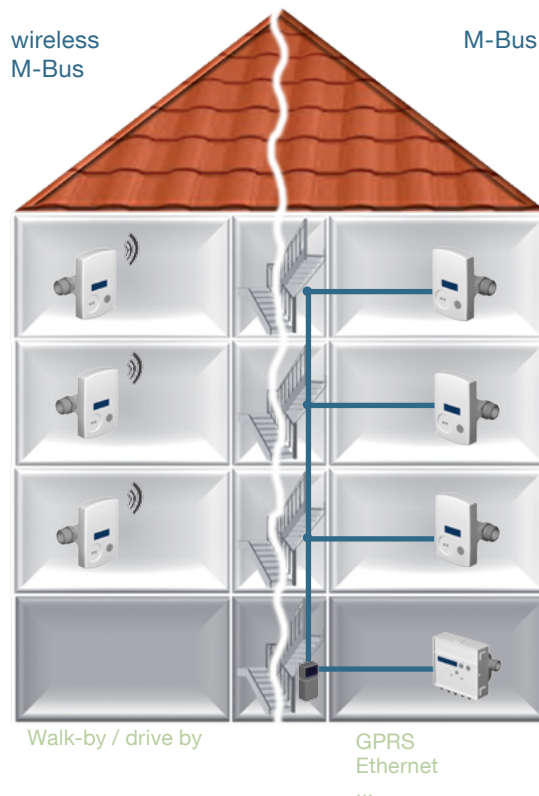
Norm:	EN 13757-2 und 13757-3
Spannung:	50 V max.
Stromaufnahme:	1 M-Bus Last (1,5 mA)
Adressierung:	primär oder sekundär
Zulässige mittlere Auslesehäufigkeit:	>1 min @ 2400 baud

wless M-Bus-Schnittstelle (Option), mit integrierter Antenne, vormontiert

Norm:	EN 13757-4 und Open Metering Specification
Mode:	868 MHz, T1
Profil:	Stationär oder mobile Auslesung
Verschlüsselung:	AES-128 (optional)

Impulsausgang (Option), passiv, mit 1,5 m Kabel, 4-adrig, vormontiert

Norm:	EN 1434-2 Klasse OB / OC bipolar
Ausgabe Kanal 1:	Energieimpulse
Ausgabe Kanal 2:	Volumenimpulse (änderbar)
Impulswertigkeit:	Standard oder hochauflösend



- + Abrechnungswerte
- + Periodische Daten
- + Zählerdaten
- + Status
- + Ereignisse

z.B. ADVANCE Software



Überlegenheit durch Wirtschaftlichkeit

Der Wärme- / Kältezähler T230 ist die moderne Alternative zu mechanischen Zählern. Die verschleißfreie Ultraschalltechnik hat sich in der Fernwärme längst durchgesetzt und hält auch in der Haustechnik zunehmend Einzug.

Die Vorteile des T230 liegen auf der Hand. Beispielsweise der deutlich niedrigere Druckverlust, der die Dimensionierung des Zählers vereinfacht und Jahr für Jahr teuren Betriebsstrom und somit bares Geld spart.

Vertrauen durch Genauigkeit

Der T230 arbeitet mit der langjährig bewährten und zukunftsweisenden Landis+Gyr Ultraschalltechnologie, welche für höchste Genauigkeit und herausragende Langzeitbeständigkeit steht.

Die Durchflussmessung mit Ultraschall ist ebenso präzise wie überlastbar, unempfindlich gegen Schmutz und sorgt für problemlosen Betrieb über Jahre hinweg.

Das ist modernste Messtechnologie.

Höchste Zufriedenheit

Der riesige Dynamikbereich von 1:1000 erfasst präzise große sowie aller kleinste Durchflüsse. Der Anlaufwert beträgt nur wenige Liter pro Stunde und kennt weder Verschmutzung noch Verschleiß, denn er ist fest einprogrammiert. Das schafft Gerechtigkeit bei der Abrechnung und damit Zufriedenheit der Verbraucher.

Ökologisch effizient

Für mehr Handlichkeit wurde ein ebenso leichtes wie widerstandsfähiges Hightech-Material für die Messstrecke gewählt. Das Gewicht wurde gegenüber bisherigen Produkten mehr als halbiert. Weniger Frachtgewicht bedeutet weniger Emissionen. Und die Reduzierung der Batterien mit weniger Lithium schont die Umwelt ebenso.

Neue sinnvolle und hilfreiche Zusatzfunktionen

Moderne Funktionen unterstützen bei der schnellen und einfachen Inbetriebnahme bis hin zum sofortigen Erkennen von Einbaufehlern. Bei Mieterwechsel helfen die gespeicherten Werte der letzten 24 Monate und Monatsmittenwerte.

Andere Funktionen, wie beispielsweise permanente Fehlererkennung, Maxima-Speicher oder Aktivitätenanzeige auf dem Display schaffen Plausibilität und helfen bei der Suche nach Störungen in der Anlage.

Schnellere Kommunikation

Serienmäßig hat der T230 eine genormte optische Schnittstelle mit einer schnellen Ausleserate für die mobile Datenerfassung oder für das Service-Programm UltraAssist. Für die komfortablere Fernauslesung kann der T230 auch gleich mit integriertem M-Bus bestellt werden. Neue Kommunikationswege werden ständig angepasst.

Smart bedeutet soviel wie klug, pfiffig, geschickt

Intelligent ist der T230 ohnehin. Aber er ist vor allem äußerst handlich, einfach zu handhaben und auch leicht im Gewicht. Schnell und unkompliziert zu montieren, ganz gleich in welcher Lage. Sogar der bei mechanischen Zählern nicht gestattete Über-Kopf-Einbau ist problemlos möglich.

Sein Rechenwerk ist abnehmbar und besitzt ein übersichtliches Display, was das Ablesen zusätzlich noch erleichtert.

Manage energy better

Landis+Gyr ist der weltweit führende Anbieter von integrierten Energiemanagement-Lösungen, die speziell auf die Bedürfnisse von Energieunternehmen zugeschnitten sind. Dank der einzigartigen Fähigkeit, echte End-to-End-Lösungen für "Advanced Metering" anzubieten, verfügt Landis+Gyr heute das breiteste Produkt- und Dienstleistungsportfolio der Industrie und ebnet damit den Weg für ein Smart Grid der nächsten Generation.

Landis+Gyr ist in mehr als 30 Ländern auf fünf Kontinenten präsent und beschäftigt über 5.000 Mitarbeitende. Deren Ziel ist es dazu beizutragen, Energie besser und damit nachhaltiger zu nutzen.

Für weitere Informationen: www.landisgyr.de.

Landis+Gyr Business Line Heat in Kürze:

- "Made in Germany"- eigene Entwicklung, Produktion und Vertrieb
- Seit 1983 Erfahrung mit Ultraschallzählern
- Operativ tätig auf allen fünf Kontinenten
- Die teilautomatisierte Produktion ist für auftragsbezogene Fertigung optimiert
- Modularität und Softwareoptimierung ermöglichen schnelle Reaktionszeiten
- Zertifiziert nach ISO 9001, 14001 und EU Messgeräte-Richtlinie Modul D+H1 (MID)
- Staatlich anerkannte Prüfstelle KB5
- Service-Center für Revisionen, Reparaturen und Umbauten
- Verbesserung der Energieeffizienz und dem Umweltschutz verpflichtet
- Stabiles und etabliertes Partnernetz

Landis+Gyr AG

Theilerstrasse 1
6301 Zug
Schweiz
Tel.: +41 41 935 6000
Fax: +41 41 935 6601
info@landisgyr.com

Landis+Gyr GmbH

Humboldtstr. 64
D-90459 Nürnberg
Deutschland

Tel. +49 911 723 7036

Fax +49 911 723 7301

info-nbg.de@landisgyr.com

Landis+Gyr GmbH

Altmannsdorfer Str. 76
A-1120 Wien
Österreich

Tel. +43 1 8022 022

Fax +43 1 8022 022/99

Info-Wien.at@landisgyr.com

www.landisgyr.eu